

Skrócona instrukcja obsługi

Program Novell Messenger to firmowy system obsługi wiadomości błyskawicznych, w którym jako baza danych użytkowników jest używana usługa eDirectory. Użytkownik może utworzyć listę kontaktów, wysyłać wiadomości błyskawiczne, tworzyć archiwum wiadomości, zezwalać innym osobom na wyświetlanie informacji o swojej dostępności (lub blokować tę możliwość) oraz wykonywać wiele innych czynności.

WAŻNE: Funkcjonalność komunikatora będzie dostępna w programie GroupWise po zainstalowaniu programu Novell Messenger na stacji roboczej.

Włączanie programu Novell Messenger w programie GroupWise

- 1 W programie GroupWise kliknij opcje *Narzędzia > Opcje*.
- 2 Kliknij kolejno opcje *Środowisko > Ogólne*.
- 3 Zaznacz opcję *Uruchom program Messenger przy starcie*.
- 4 Zaznacz opcję *Pokaż obecność programu Messenger*.
- 5 Kliknij przycisk *OK*.

Wysyłanie wiadomości błyskawicznej z programu Novell Messenger

- 1 W programie GroupWise kliknij ikonę *Książka adresowa*.
- 2 Kliknij osobę, do której chcesz wysłać wiadomość.
Zostanie wyświetlony skrót informacji o tym użytkowniku i jego obecności w programie Novell Messenger.
- 3 Kliknij ikonę *obecności*. Zostanie otwarte okno rozmowy programu Novell Messenger.
- 4 Wpisz treść wiadomości.
- 5 Naciśnij klawisz *Enter*, aby wysłać wiadomość.

Wysyłanie wiadomości błyskawicznej z menu Plik

- 1 W programie GroupWise kliknij kolejno polecenia *Plik > Nowe > Wiadomość błyskawiczna*.

- 2 Kliknij osobę, do której chcesz wysłać wiadomość.
lub
Kliknij przycisk *Znajdź użytkownika*, aby wyszukać nazwę osoby, której nie ma na liście kontaktów.
- 3 Kliknij przycisk *OK*.
- 4 Wpisz treść wiadomości.
- 5 Naciśnij klawisz *Enter* lub *Alt+Enter*.

Wyświetlanie listy kontaktów programu Messenger

- 1 W programie GroupWise kliknij opcje *Narzędzia > Messenger > Lista kontaktów*.

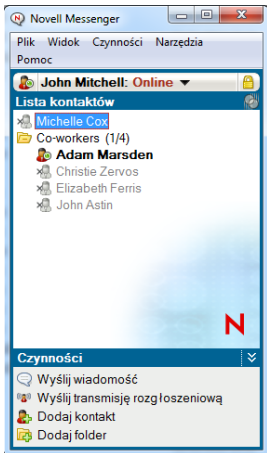
Wyświetlanie stanu obecności w programie Novell Messenger

Program GroupWise można skonfigurować tak, aby wyświetlać informacje o obecności w programie Novell Messenger osób znajdujących się w firmowej książce adresowej. Informacja o obecności jest wyświetlana w trzech miejscach: w funkcji *Quick Info* w polach *Do*, *DW* i *UDW* przesyłki, w polu *Od* odebranej przesyłki i w funkcji *Quick Info* dla kontaktu z książki adresowej.

W programie Novell Messenger można wysłać wiadomość do kontaktów, które mają stan *online* lub *wolny*.

Dodawanie kontaktów z programu GroupWise do programu Novell Messenger

- 1 Przeciągnij i upuść kontakt z książki adresowej programu GroupWise do listy kontaktów programu Novell Messenger.



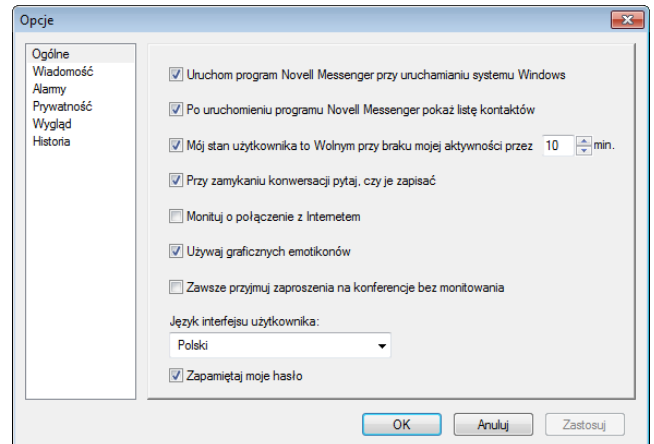
Uruchamianie programu Novell Messenger podczas uruchamiania programu GroupWise

- 1 W programie GroupWise kliknij polecenia: *Narzędzia > Opcje*.
- 2 Kliknij dwukrotnie opcję *Środowisko*.
- 3 Na karcie *Ogólne* zaznacz lub usuń zaznaczenie opcji *Uruchom program Messenger przy starcie*.

Jeśli są używane jednocześnie programy GroupWise i Novell Messenger, po zamknięciu programu GroupWise program Novell Messenger będzie działał nadal aż do jego zamknięcia.

Wyświetlanie opcji programu Novell Messenger

- 1 W programie GroupWise kliknij kolejno opcje *Narzędzia > Messenger > Preferencje*.



- 2 Wybierz odpowiednie opcje i kliknij przycisk *OK*.

Informacje prawne: Copyright © 2011 Novell, Inc. Wszelkie prawa zastrzeżone. Żadna część niniejszej publikacji nie może być powielana, kopiowana, przechowywana w systemach udostępniania danych ani przesyłana bez uprzedniej pisemnej zgody wydawcy. Znaki towarowe firmy Novell można znaleźć na liście znaków towarowych i znaków usług firmy Novell (<http://www.novell.com/company/legal/trademarks/tmlist.html>). Wszystkie znaki towarowe osób trzecich są własnością poszczególnych właścicieli.