

GroupWise 2012 e Messenger 2.2

21 de novembro de 2011

Novell®

Inicialização Rápida

O Novell Messenger é um produto corporativo de Instant Messaging que utiliza o eDirectory para o seu banco de dados de usuário. Você pode criar uma Lista de Contatos, enviar mensagens instantâneas, criar um arquivo de mensagens, permitir e impedir que outras pessoas vejam sua disponibilidade e muito mais.

Importante: O Novell Messenger deve ser instalado em sua estação de trabalho para que a funcionalidade do Messenger fique disponível no GroupWise.

Habilitando o Novell Messenger no GroupWise

- 1 No GroupWise, clique em *Ferramentas > Opções*.
- 2 Clique em *Ambiente > Geral*.
- 3 Selecione *Iniciar o Messenger na inicialização*.
- 4 Selecione *Mostrar presença no Messenger*.
- 5 Clique em *OK*.

Enviando uma mensagem instantânea do Novell Messenger

- 1 Em GroupWise, clique no ícone *Bloco de Endereços*.
- 2 Clique na pessoa para quem você deseja enviar a mensagem.
As Informações Rápidas para aquele usuário são mostradas com a Presença do Novell Messenger exibida.
- 3 Clique no ícone *Presença*. É aberta uma janela de Conversação do Novell Messenger.
- 4 Digite a mensagem.
- 5 Pressione Enter para enviar a mensagem.

Enviando uma mensagem instantânea do menu Arquivo

- 1 No GroupWise, clique em *Arquivo > Novo > Mensagem Instantânea*.

- 2 Clique na pessoa para quem você deseja enviar a mensagem.
ou
Clique no botão *Encontrar Usuário* para procurar por uma pessoa que não esteja em sua Lista de Contatos.
- 3 Clique em *OK*.
- 4 Digite a mensagem.
- 5 Pressione Enter ou Alt+Enter.

Exibindo a Lista de Contatos do Messenger

- 1 No GroupWise, clique em *Ferramentas > Messenger > Lista de Contatos*.

Exibindo o status de presença do Novell Messenger

No GroupWise, você pode ver as informações de presença do Novell Messenger das pessoas que estão em seu bloco de endereços corporativo. As informações de presença são exibidas em três locais: as Informações Rápidas nos campos *Para*, *CC* e *CO* de um item, o campo *De* de um item recebido e as Informações Rápidas de um contato no Bloco de Endereços.

A partir do Novell Messenger, é possível enviar uma mensagem para contatos que estão online ou inativos.

Adicionando contatos do GroupWise ao Novell Messenger

- 1 A partir de um bloco de endereços no GroupWise, arraste e solte o contato na sua Lista de Contatos do Novell Messenger.



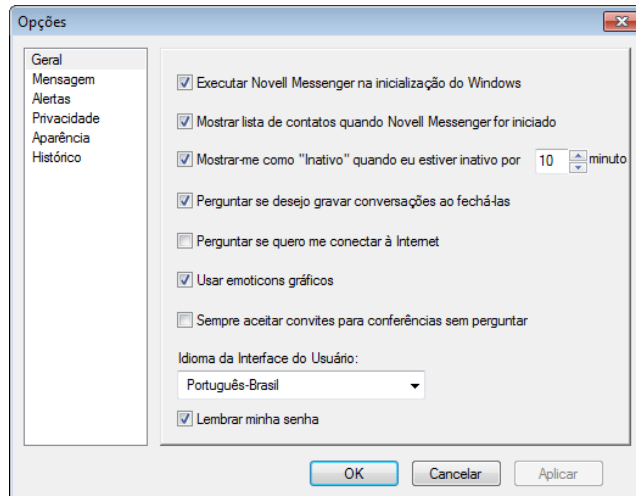
Iniciando o Novell Messenger na inicialização do GroupWise

- 1 No GroupWise, clique em *Ferramentas > Opções*.
- 2 Clique duas vezes em *Ambiente*.
- 3 Na guia *Geral*, selecione ou anule a seleção de *Iniciar o Messenger na inicialização*.

Se você estiver executando o GroupWise e o Novell Messenger e sair do GroupWise, o Novell Messenger continuará sendo executado até que você saia dele também.

Exibindo as opções do Novell Messenger

- 1 No GroupWise, clique em *Ferramentas > Messenger > Preferências*.



- 2 Selecione as opções desejadas e clique em *OK*.

Informações legais: Copyright © 2011 Novell, Inc. Todos os direitos reservados. Nenhuma parte desta publicação poderá ser reproduzida, fotocopiada, armazenada em um sistema de recuperação ou transmitida sem o consentimento expresso por escrito do editor. Para conhecer as marcas registradas da Novell, consulte [a lista de Marcas Registradas e Marcas de Serviço da Novell \(http://www.novell.com/company/legal/trademarks/tmllist.html\)](http://www.novell.com/company/legal/trademarks/tmllist.html). Todas as marcas registradas de terceiros pertencem aos seus respectivos proprietários.